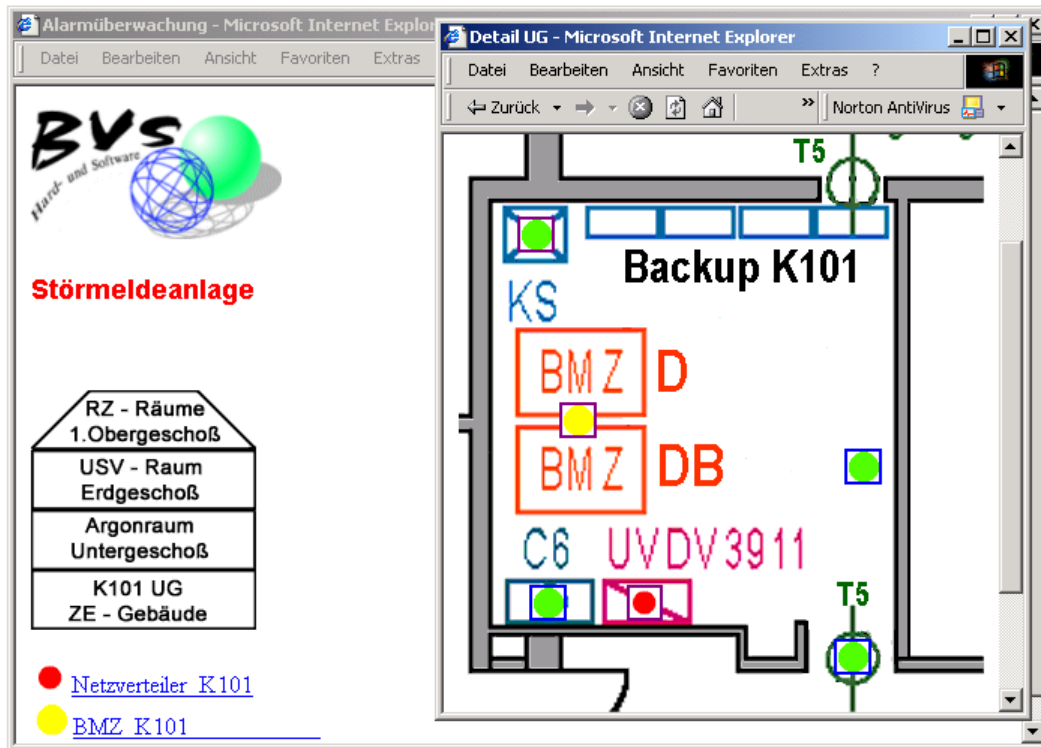


# BVS - Facility

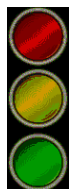
Facility Management.



## Einsatzgebiete und Nutzen

### BVS-Facility - Ihr Facility Management mit Eskalationsstufen.

Sie können **Alar**me, **Grenzwerte** und **Takte vor Ort erfassen** und **die Daten in Echtzeit grafisch** und **akustisch** in Ihrem Intranet oder weltweit im Internet auswerten. Das Modul **BVS-Facility** bietet Ihnen, in **Verbindung mit BDE, MDE und Kontakten**, die Möglichkeit, auf **Störungen** in Ihrem Gebäudekomplex **direkt per Mausklick zu reagieren**. Hinter jeder Störung verbirgt sich eine Handlungsanweisung. Egal ob es sich um die **Funktionsfähigkeit von Klimaanlage**n oder **Brandmeldesystemen, Notstromaggregate, Zugänge** oder **Maschinen** handelt. Hierbei ist nur wichtig:



Störung, die noch nicht bemerkt wurde.

Störung, die unter Kontrolle ist (Zeitlich begrenzte Freigabe)

Die Anlage ist innerhalb der Toleranzen.



Fon: (+49-9265) 9651

## Programm- und Leistungsmerkmale

- Personalberechtigung für einzelne Zugänge
- Zeitraumberechtigung je Person
- Selbst definierbare Masken
- Berechtigungsverwaltung

## Datenformate und Schnittstellen

Schnittstelle: ASCII – Text, BVS Lohn, BVS Zeit  
ODBC  
Datenbanken: Paradox, Interbase, Oracle,  
MS-SQL, SQL-Datenbanken

## Produktfamilie

- BVS BDE – Für das Erfassen und Auswerten von Verwaltungs- und Betriebsdaten. Die Anwendung bietet die Möglichkeit, Personal-, Auftrags-, Bereichs-, Maschinen- sowie Materialdaten einzulesen. Die Erfassung ist per Terminal und PC möglich. Die PC's sind im Netzwerk unsichtbar.
- BVS MZE – Für das mobile Erfassen von Daten und Zeiten im Außendienst, Bauhof, Eigenbetrieb. Die Anwendung bietet die Möglichkeit, Personal-, Auftrags-, Bereichs-, Maschinen- sowie Haushaltstellen oder Kostenstellen einzulesen.
- BVS PZE – Für das Erfassen und Auswerten von Anwesenheitsdaten. Die Anwendung bietet die Möglichkeit Soll-Ist-Vergleich der Anwesenheitszeit unter Berücksichtigung aller rechtlichen Voraussetzungen auch im Mehrschichtbetrieb. Arbeitszeitverrechnung konfigurierbar: täglich, wöchentlich, monatlich bis zum Lebensarbeitszeitkonto.
- BVS Bruttolohn – Das Bruttolohnsystem, das Sollvorgaben aus einem beliebigen Belegsystem übernimmt und rück gemeldete Daten ( BDE ) für Gruppen und Personen in Lohn umsetzt. Die Eingabe ist wahlfrei.
- BVS Urlaub – Elektronischer Fehlzeitantrag per e-Mail mit bis zu drei Genehmigungsstufen, Personalplanung im Intranet, Einzel- und Gruppenübersicht. Anwesenheitsmonitor mit Vertreterdarstellung
- BVS Zutritt – Das Modul erlaubt jede Tür, jedes Tor oder jede Schranke mit frei konfigurierbaren Tabelle für Personen oder Gruppen für bestimmte Zeiträume frei zu schalten oder zu sperren. Ein 7-Tages-Modell je Person und Schleuse ist möglich.

## Installationsvoraussetzungen

Prozessor: Intel Pentium4, AMD Athlon,  
oder besser  
Betriebssysteme: Windows 2000/XP/Vista  
Arbeitsspeicher: 512 MB - 1GB (je nach  
Betriebssystem)  
Browser: Windows InternetExplorer,  
FireFox, Opera

## Preise und Konditionen

Demoversion: Kostenlos  
Einzelplatzlizenz: Auf Anfrage  
Netzwerklicenz: Auf Anfrage  
Andere Lizenzen: Mehrfachlizenzen sind für  
Firmenteile erhältlich, die  
unabhängig  
voneinander arbeiten.  
Update: Auf Anfrage oder über Wartungs-  
vertrag.  
Handbuch: € 26,00 wird bei Kauf  
angerechnet.

## Lieferumfang

- Bedienungshandbuch
- Installations - CD

## Service und Wartung

- 2 Jahre Garantie
- Beratung erstes Gespräch kostenlos, Beratung bei der Installation und Auswertung.
- Telefonische Betreuung und Fernwartung für Terminals und Software sowie Wartungsvertrag für Hard- und Software möglich.
- Erstellen eines Pflichtenheftes.
- Anpassungen nach Kundenwunsch



Fon: (+49-9265) 9651